

3 déc. 04

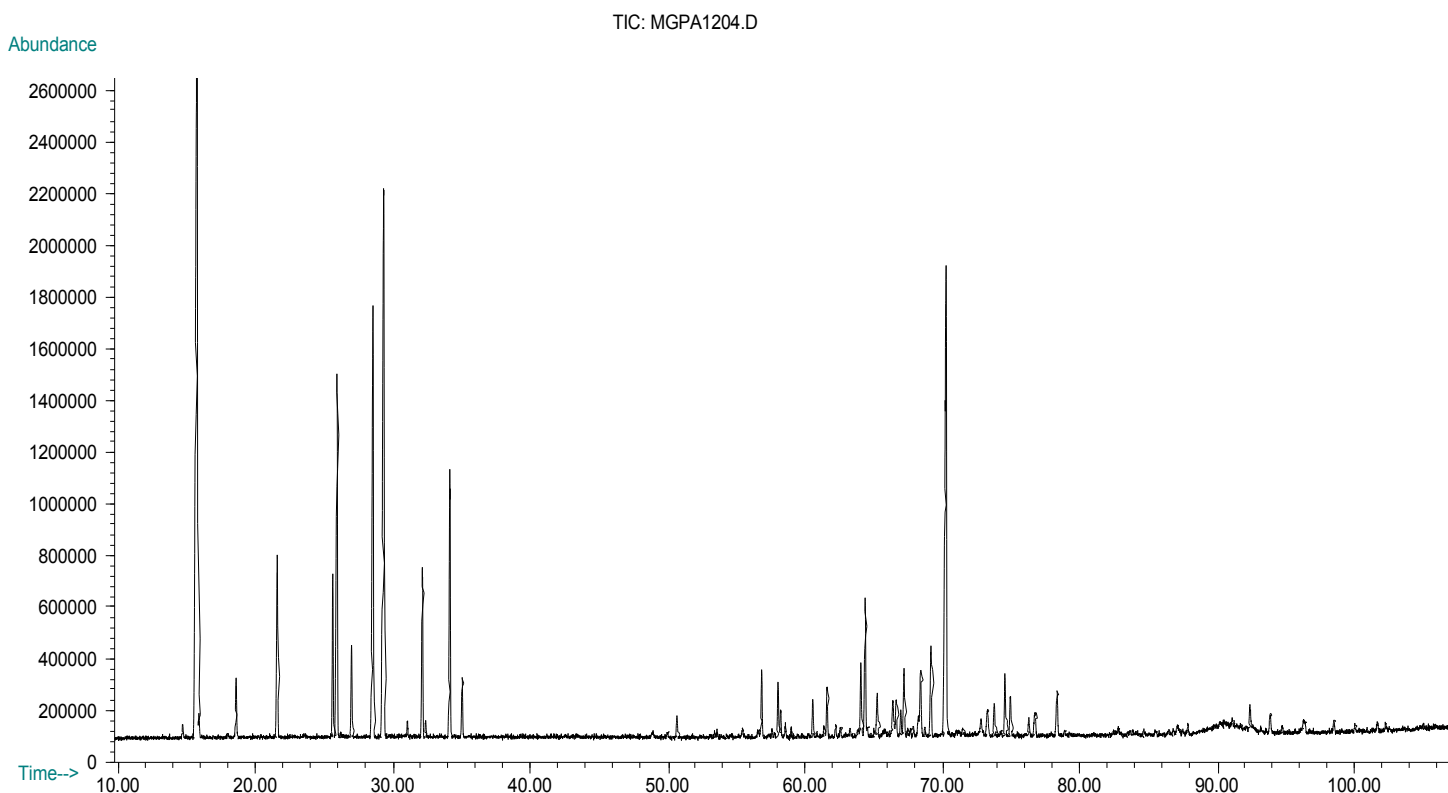
## FICHE D'ANALYSE

Nom botanique :-----MYRICA GALE  
Nom commun :-----MYRIQUE BAUMIER  
Numéro du lot :-----DECEMBRE 2004  
Origine : -----CLÉMENT PALLIER  
Partie de la plante : -RAMEAU

### Caractéristiques d'analyse :

CPG : 5890 - SM : 5970 HEWLETT PACKARD  
Colonne : HP INNOWAX polaire : 60 m ´ 0,25 mm ´ 0,5 µm  
Programmation de température : 6 mn à 50°C -2°C/mn 250 °C – 10 mn à 250 °C  
Gaz vecteur He : 22 psis. Echantillon : 1 µl de 5% de solution dans l'Hexane.  
Gamme de masse : 30 to 400. Les composés des huiles sont identifiés par une recherche combinée des temps de rétention (notre propre bibliothèque) et des spectres de masse (librairie NKS 75 000 spectres).  
Les % sont calculés à partir des surfaces de pics sans l'utilisation de facteur de correction

## Profil CHROMATOGRAPHIQUE



# TABLEAU DE RESULTATS 1 : MYRICA GALE

Décembre 2004

Pics	Temps de rétention	Constituants	%
1	14,6	TRICYCLENE	0,19
2	15,8	<b>-PINENE</b>	<b>19,05</b>
3	15,9	-THUYENE	0,23
4	18,0	-FENCHENE	0,07
5	18,6	CAMPHENE	0,89
6	21,6	-PINENE	2,67
7	25,6	-MYRCENE	1,98
8	25,9	<b>-PHELLANDRENE</b>	<b>5,96</b>
9	26,2	-LIMONENE	0,07
10	27,0	-TERPINENE	1,21
11	28,5	<b>LIMONENE</b>	<b>7,35</b>
12	29,2	<b>1,8-CINEOLE</b>	<b>7,49</b>
13	29,1	-PHELLANDRENE	3,75
14	31,0	Cis- -OCIMENE	0,19
15	32,1	-TERPINENE	2,49
16	32,4	Trans- -OCIMENE	0,21
17	34,1	p-CYMENE	3,94
18	35,1	TERPINOLENE	0,85
19	48,8	MENTHONE	0,08
20	48,9	ACETATE DE FENCHYLE	0,08
21	50,1	YLANGENE	0,08
22	50,7	-COPAENE	0,31
23	53,4	-GURJUNENE	0,08
24	53,6	LINALOL	0,13
25	55,5	COPACAMPHENE	0,17
26	56,6	FENCHOL	0,20
27	56,9	ACETATE DE BORNYLE	1,03
28	57,6	2-UNDECANONE	0,13
29	57,8	-CUBEBENE	0,08
30	58,1	TERPINENE-4-OL	0,87
31	58,3	-CARYOPHYLLENE	0,44
32	58,6	6,9-GUAIADIENE	0,20
33	59,0	ACETATE DE TERPINENE-4-YLE	0,14
34	60,6	GERMACRENE A	0,55
35	61,4	ACETATE TERPENIQUE	0,17
36	61,6	ACETATE DE CITRONELLYLE	0,71
37	62,3	-CADINENE	0,21
38	62,6	-GURJUNENE	0,17
39	63,3	Trans-4,7-SELINADIENE	0,21
40	64,1	-TERPINEOL	1,38

# TABLEAU DE RESULTATS 2 : MYRICA GALE

Décembre 2004

Pics	Temps de rétention	Constituants	%
41	64,4	ACETATE DE TERPENYLE	2,28
42	64,6	BORNEOL	0,14
43	65,1	SESQUITERPENE	0,12
44	65,3	GURJUNENE ISOMERE	0,78
45	65,8	ACETATE DE NERYLE + SESQUITERPENE	0,29
46	66,4	-SELINENE	0,84
47	66,7	-SELINENE	0,65
48	67,0	ELEMENE ISOMERE	0,42
49	67,2	EREMOPHILENE	1,06
50	67,5	COMPOSÉ OXYGÉNÉ Mw=220	0,11
51	67,7	ACETATE DE GERANYLE	0,13
52	67,9	CITRONELLOL	0,19
53	68,3	SESQUITERPENE	0,33
54	68,4	-CADINENE	1,27
55	68,8	-CADINENE	0,15
56	69,2	CALARENE	1,46
57	70,3	<b>SELINA-4,7-DIENE</b>	<b>10,67</b>
58	71,0	2-TRIDECANONE	0,08
59	71,2	COMPOSÉ Mw=202	0,08
60	71,5	COMPOSÉ Mw=202	0,12
61	72,8	SELINADIENE ISOMERE	0,48
62	73,3	CALAMENENE	0,68
63	73,8	COMPOSÉ Mw=202	0,60
64	74,3	SESQUITERPENOL Mw=220	0,12
65	74,6	COMPOSÉ SESQUITERPENIQUE Mw=202	1,01
66	75,0	COMPOSÉ SESQUITERPENIQUE ISOMERE Mw=202	0,72
67	75,5	DIOXYDE TERPENIQUE	0,08
68	76,3	COMPOSÉ SESQUITERPENIQUE Mw=202	0,34
69	76,8	COMPOSÉ SESQUITERPENIQUE Mw=202	0,52
70	78,4	SESQUITERPENOL Mw=220	0,86
71	78,9	ESTER TERPENIQUE	0,09
72	82,5	IONONE	0,09
73	82,8	SESQUITERPENOL Mw=220	0,21
74	83,9	NEROLIDOL	0,08
75	84,7	LEDOL	0,06
76	85,5	SESQUITERPENONE Mw=218	0,08
77	86,5	COPAENOL	0,11
78	86,8	ESTER TERPENIQUE	0,11
79	87,1	CINNAMATE DE METHYLE	0,32
80	87,5	SESQUITERPENOL Mw=222	0,09

## TABLEAU DE RESULTATS 3 : *MYRICA GALE*

Décembre 2004

Pics	Temps de	Constituants	%
------	----------	--------------	---

	rétention		
81	87,9	EPOXYDE TERPENIQUE	0,20
82	90,0	SESQUITERPENONE Mw=218	3,02
83	92,4	COMPOSÉ OXYGÉNE	0,92
84	93,9	SESQUITERPENOL Mw=222	0,42
85	94,8	-EUDESMOL	0,13
86	96,1	SESQUITERPENOL Mw=220	0,10
87	96,3	SESQUITERPENOL Mw=220	0,44
88	98,5	SELIN-11-EN-4-OL	0,35
89	100,1	COMPOSÉ OXYGÉNE	0,15
90	101,7	SESQUITERPENOL Mw=220	0,22
91	102,3	COMPOSÉ OXYGÉNE	0,15
92	105,0	COMPOSÉ OXYGÉNE	0,07
		<b>TOTAL</b>	<b>100,00</b>